



MAGLIA CANYON

OCCORRENTE

FILATO: "[Poema Nuance](#)" by "Laines du Nord"

Colore 215: 2 (2, 3) gomitoli da gr/ m

FERRI: 4 mm (cavi 100 cm e 60 cm)

ALTRO: marcapunto, ago da lana.

CAMPIONE

23 maglie e 32 ferri = 10 X10 cm a maglia rasata con i ferri 4 mm. Se necessario cambia il numero di ferri per ottenere la giusta tensione.

MISURE

TAGLIE- S (M, L)

MISURE DEL CAPO FINITO: S/M

Taglia in foto: M

Circonferenza busto: 102 cm

Altezza totale: 50 cm

Lunghezza dal sottomanica al bordo: 34 cm

Circonferenza manica parte alta: 32 cm

PUNTI IMPIEGATI

Maglia rasata;

Coste 1/1: * 1dr, 1r * rip ** fino a fine giro; Giro successivo: lavorare le maglie come si presentano.

NOTE

Si lavora in tondo dal basso verso l'alto in un unico pezzo fino al sottomanica. Lo sprone viene lavorato in due parti separate, davanti e dietro, con ferri di andata e ritorno. Le maniche si lavorano in tondo partendo dalla spalla, dopo aver cucito le spalle.

Schema: si legge da destra a sinistra e dal basso verso l'alto. Per il Colore contrastante usa il filo dall'altro capo del gomito.

ABBREVIAZIONI

LD: lato diritto

LR: lato rovescio

m: maglia(e)

MP: marca punto

pMP: passare MP

dr: diritto

r: rovescio

2ins: 2 m insieme a diritto

Acc: accavallate semplice

rip **: ripetere da * a *

CP: colore principale; **CC:** colore contrastante, prendi il filo dall'altro capo del gomito

ESECUZIONE

CORPO

Avviare **216 (234, 258) maglie** con i ferri **4 mm**. Chiudere il lavoro in tondo, facendo attenzione a non torcere il lavoro.

Bordino

Giri 1 - 8: * 1 dr, 1 r * rip **fino a fine giro.

Lavorare **6 giri a diritto**

Seguire lo SCHEMA (per il colore contrastante usare l'altro capo del gomito)

Lavorare **a diritto** fino a che la maglia misura circa 34 cm dall'inizio.

DAVANTI [108 (117, 129) m]

Ora si divide il lavoro in 2 e si lavorano avanti e indietro solo le prime 108 (117, 129) maglie sui ferri.

Ferro 1 (LD): chiudere 4 maglie, diritto fino a fine ferro [104 (113, 125) m]

Ferro 2 (LR): chiudere 4 maglie, rovescio fino a fine ferro [100 (109, 121) m]

Ferro 3 (LD): 2dr, 1acc, diritto fino a 4 m prima della fine, 2ins, 2dr [98 (107, 119) m]

Ferro 4 (LR): rovescio fino a fine ferro

Lavorare 48 (50, 54) ferri a maglia rasata.

Scollo

Si lavora sulle prime maglie 34 (38, 42) m

Lasciare in sospeso le maglie 30 (31, 35) centrali

Prima spalla

LD: 34 (38, 42) dr, volta.

LR: 34 (38, 42) r,

LD: dr fino a 4 m prima della fine, 2ins, 2dr.

LR: r.

LD: dr fino a 4 m prima della fine, 2ins, 2dr

LR: r.

LD: dr fino a 4 m prima della fine, 2ins, 2dr.

LR: r.

LD: dr fino a 4 m prima della fine, 2ins, 2dr. 30 (34, 38) m.

LR: r.

Lavorare 2 Ferri a maglia rasata

Seconda spalla

LD: 38 dr, volta.

LR: 38 r.

LD: 2dr, 1acc dr fino a fine ferro.

LR: r.

LD: 2dr, 1acc dr fino a fine ferro.

LR: r.

LD: 2dr, 1acc dr fino a fine ferro.

LR: r.

LD: 2dr, 1acc dr fino a fine ferro. 30 (34, 38) m.

LR: r.

Lavorare 2 Ferri a maglia rasata

DIETRO [108 (117, 129) m]

Lavorare avanti e indietro sulle successive 108 (117, 129) maglie sui ferri per formare il dietro.

Si inizia sul diritto del lavoro.

Ferro 1 (LD): chiudere 4 maglie, diritto fino a fine ferro [104 (113, 125) m]

Ferro 2 (LR): chiudere 4 maglie, rovescio fino a fine ferro [100 (109, 121) m]

Ferro 3 (LD): 2dr, 1acc, diritto fino a 4 m prima della fine, 2ins, 2dr [98 (107, 119) m]

Ferro 4 (LR): rovescio fino a fine ferro

Lavorare a 60 (62, 66) ferri a maglia rasata.

Lasciare in sospenso le maglie.

SPALLE

Cucire, con una cucitura invisibile 30 (34, 38) maglie di ogni spalla unendo il davanti al dietro.

Lasciate in sospenso le maglie centrali del dietro e del davanti che verranno riprese lavorando il collo.

MANICHE (X2)

Con i ferri **4 mm** riprendere e lavorare a diritto 70 (74, 82) m lungo il giro manica, inserire il **MP** di inizio giro e lavorare in tondo.

Lavorare 120 giri a diritto (circa 37 cm)

Giro di diminuzioni: diminuisci 28 (30, 36) m [42 (44, 46) m]

Bordino

Giri 1- 20: * 1 dr, 1 r * rip ** fino a fine giro.

Chiudere tutte le maglie.

COLLO

Con i ferri **4 mm** riprendere 86 (90, 98) m lungo il giro colo. Inserire il **MP** e lavorare **in tondo**.

Giri 1 - 10: * 1 dr, 1 r * rip ** fino a fine giro.

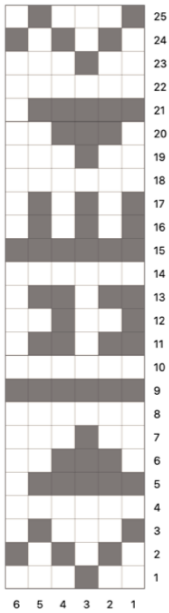
Chiudere tutte le maglie.

Inserire tutti i fili. Lavare e bloccare il capo.

IMMAGINI



SCHEMA A



LEGENDA

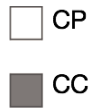
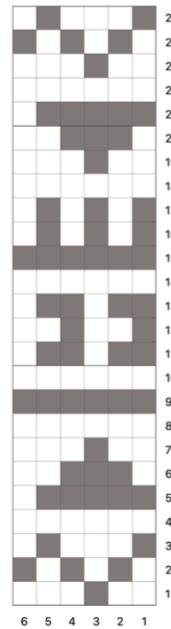


CHART A



KEY

